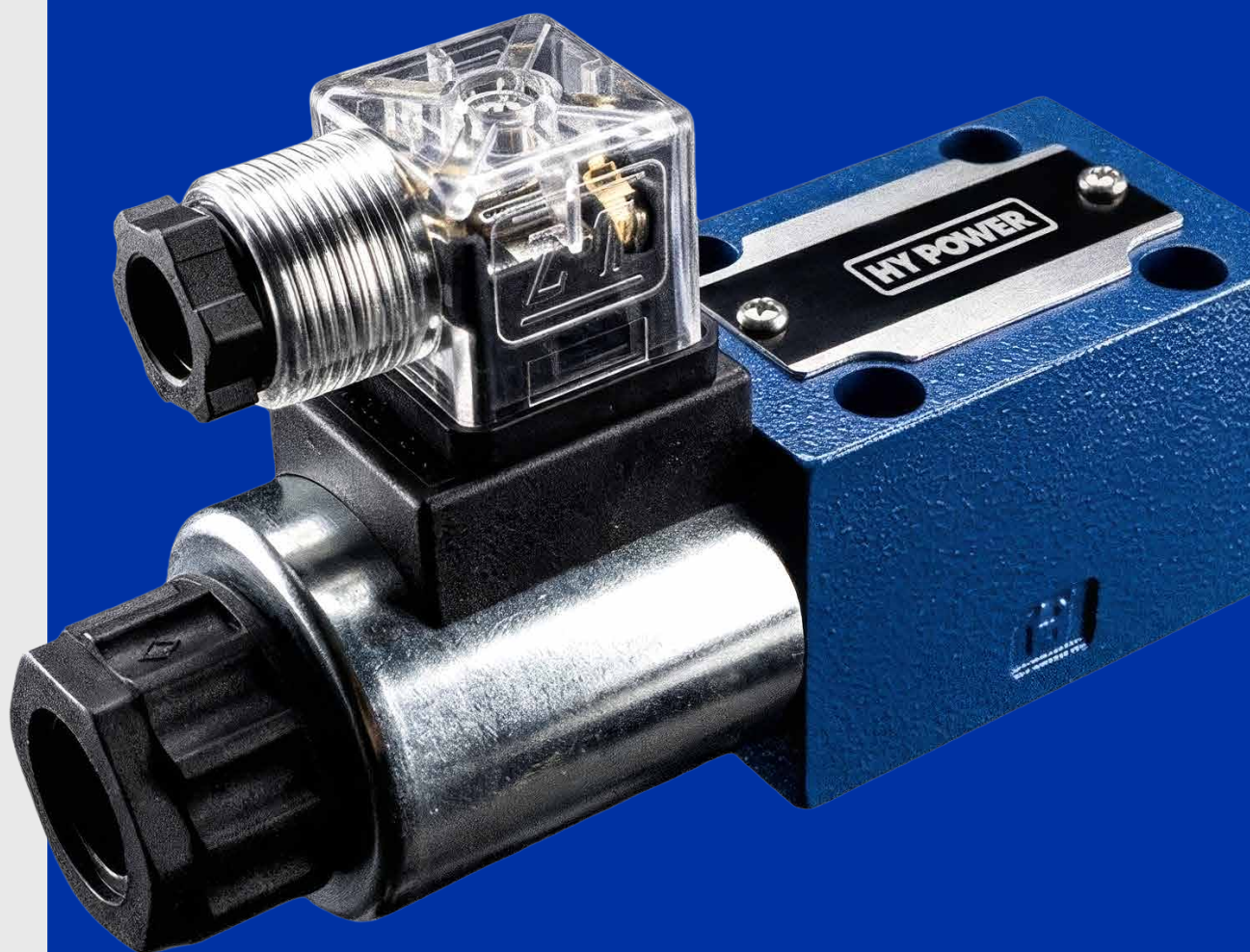


HY POWER



Electroválvulas, válvulas modulares y placas base

Catálogo 2026

Índice

Electroválvulas

ELECTROVÁLVULAS CETOP 3	03
-------------------------	----

Válvulas modulares

REGULADORA DE PRESIÓN MODULAR	05
REGULADORA DE CAUDAL MODULAR UNIDIRECCIONAL	07
REGULADORA DE CAUDAL MODULAR BIDIRECCIONAL	09
VÁLVULA DE BLOQUEO PILOTADA	11

Placas base

PLACA BASE CETOP 3 C/ SALIDA LATERAL	12
PLACA BASE CETOP 3 C/ SALIDA INFERIOR	12
PLACA BASE CETOP 3 C/ SALIDA DUAL Y VÁLVULA DE ALIVIO	12
PLACA BASE CETOP 3 MÚLTIPLE (CIRCUITO PARALELO)	14
VÁLVULA DE ALIVIO	16

ELECTROVÁLVULAS CETOP 3

ESPECIFICACIONES TÉCNICAS			
PRESIÓN DE TRABAJO (MPa)	PUERTOS P, A, B	35	
	PUERTO T	10	
CAUDAL MÁXIMO (L/MIN)		80	
FLUIDO DE TRABAJO		ACEITE MINERAL; ÉSTER FOSFATADO	
TEMPERATURA DEL FLUIDO (°C)		-20 ~ 70	
VISCOSIDAD (MM²/S)		2.8 ~ 100	
VOLTAJE DE TRABAJO (V)	DC	12v — 24v	
	AC	220v	
FRECUENCIA MÁX. CONMUTACIÓN (C/H)		15000 (DC)	
GRADO DE AISLAMIENTO		IP65	
PESO (KG)	SOLENOIDE SIMPLE	1.45 (DC)	1.4 (AC)
	SOLENOIDE DOBLE	1.95 (DC)	1.9 (AC)
LIMPIEZA	El nivel máximo permitido de limpieza del aceite debe ser de grado 9 según el estándar NAS1638. Se recomienda que la clasificación mínima del filtro sea $\beta_{10} \geq 75$.		

2 POSICIONES



3 POSICIONES

ELECTROVÁLVULA DOBLE SOLENOIDE

CÓD. ARTÍCULO	DESCRIPCIÓN	SIMBOLOGÍA
HY-CETOP3C2-24	ELECTROVÁLVULA DOBLE SOLENOIDE CETOP 3 CENTRO CERRADO 4 VÍAS / 3 POSICIONES 24V	
HY-CETOP3C2-12	ELECTROVÁLVULA DOBLE SOLENOIDE CETOP 3 CENTRO CERRADO 4 VÍAS / 3 POSICIONES 12V	
HY-CETOP3C2-220	ELECTROVÁLVULA DOBLE SOLENOIDE CETOP 3 CENTRO CERRADO 4 VÍAS / 3 POSICIONES 220V	
HY-CETOP3C6-12	ELECTROVÁLVULA DOBLE SOLENOIDE CETOP 3 PRESIÓN A TANQUE / A Y B CERRADOS 4 VÍAS / 3 POSICIONES 12V	
HY-CETOP3C6-24	ELECTROVÁLVULA DOBLE SOLENOIDE CETOP 3 PRESIÓN A TANQUE / A Y B CERRADOS 4 VÍAS / 3 POSICIONES 24V	
HY-CETOP3C6-220	ELECTROVÁLVULA DOBLE SOLENOIDE CETOP 3 PRESIÓN A TANQUE / A Y B CERRADOS 4 VÍAS / 3 POSICIONES 220V	
HY-CETOP3C4-220	ELECTROVÁLVULA DOBLE SOLENOIDE CETOP 3 A Y B A TANQUE / PRESIÓN CERRADO 4 VÍAS / 3 POSICIONES 220V	
HY-CETOP3C4-12	ELECTROVÁLVULA DOBLE SOLENOIDE CETOP 3 A Y B A TANQUE / PRESIÓN CERRADO 4 VÍAS / 3 POSICIONES 12V	
HY-CETOP3C4-24	ELECTROVÁLVULA DOBLE SOLENOIDE CETOP 3 A Y B A TANQUE / PRESIÓN CERRADO 4 VÍAS / 3 POSICIONES 24V	
HY-CETOP3C3-220	ELECTROVÁLVULA DOBLE SOLENOIDE CETOP 3 CENTRO H 4 VÍAS / 3 POSICIONES 220V	
HY-CETOP3C3-12	ELECTROVÁLVULA DOBLE SOLENOIDE CETOP 3 CENTRO H 4 VÍAS / 3 POSICIONES 12V	
HY-CETOP3C3-24	ELECTROVÁLVULA DOBLE SOLENOIDE CETOP 3 CENTRO H 4 VÍAS / 3 POSICIONES 24V	

ELECTROVÁLVULA SIMPLE SOLENOIDE

CÓD. ARTÍCULO	DESCRIPCIÓN	DIBUJO TÉCNICO
HY-CETOP3B2-12	ELECTROVÁLVULA SIMPLE SOLENOIDE CETOP 3 PAR/CRUZ 4 VÍAS/2 POSICIONES 12V	
HY-CETOP3B2-24	ELECTROVÁLVULA SIMPLE SOLENOIDE CETOP 3 PAR/CRUZ 4 VÍAS/2 POSICIONES 24V	
HY-CETOP3B2-220	ELECTROVÁLVULA SIMPLE SOLENOIDE CETOP 3 PAR/CRUZ 4 VÍAS/2 POSICIONES 220V	
HY-CETOP3B3B-220	ELECTROVÁLVULA SIMPLE SOLENOIDE CETOP 3 CENTRO H/CRUZ 4 VÍAS/2 POSICIONES 220V	
HY-CETOP3B3B-12	ELECTROVÁLVULA SIMPLE SOLENOIDE CETOP 3 CENTRO H/CRUZ 4 VÍAS/2 POSICIONES 12V	
HY-CETOP3B3B-24	ELECTROVÁLVULA SIMPLE SOLENOIDE CETOP 3 CENTRO H/CRUZ 4 VÍAS/2 POSICIONES 24V	

REGULADORA DE PRESIÓN MODULAR

ESPECIFICACIONES TÉCNICAS	
PRESIÓN MÁX. (MPa)	31.5
CAUDAL MÁX. (L/min)	35
FLUIDO HIDRÁULICO	ACEITE MINERAL; ÉSTER FOSFATADO
TEMP. DEL FLUIDO (°C)	-20 ~ 70
VISCOSIDAD (mm ² /s)	12 ~ 380
PRESIÓN DE APERTURA (MPa)	7 14 21 31.5
LIMPIEZA	La limpieza máxima permitida del aceite debe ser de grado 9 según la norma NAS1638. Se sugiere que la clasificación mínima del filtro sea $\beta_{10} \geq 75$.



CÓD. ARTÍCULO	DESCRIPCIÓN	SIMBOLOGÍA
HY-C3DY2P	REGULADORA DE PRESIÓN MODULAR CETOP 3 - PRESIÓN	

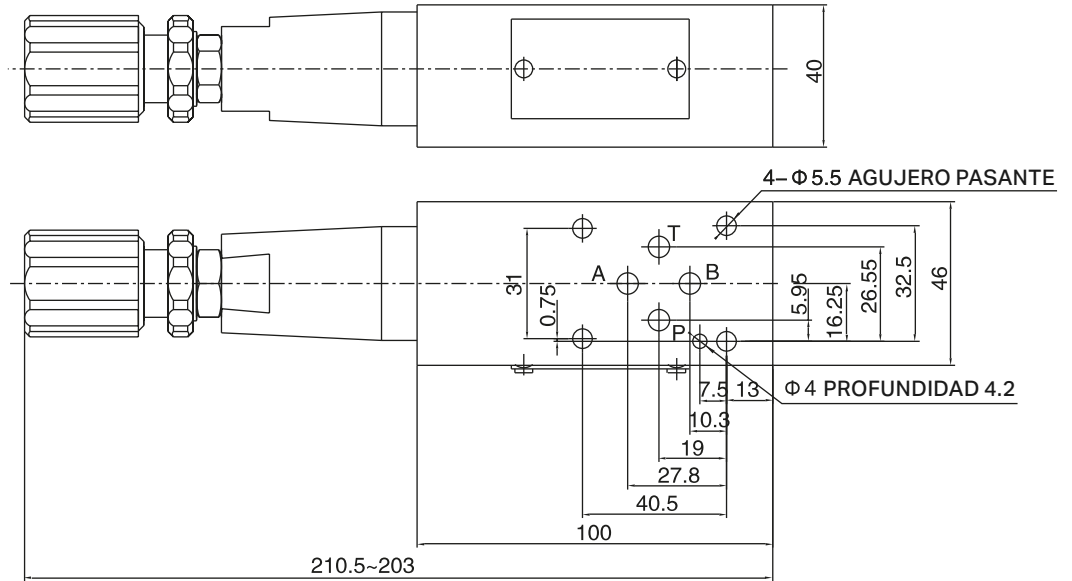
CÓD. ARTÍCULO	DESCRIPCIÓN	SIMBOLOGÍA
HY-C3DY2A	REGULADORA DE PRESIÓN MODULAR CETOP 3 - A	

CÓD. ARTÍCULO	DESCRIPCIÓN	SIMBOLOGÍA
HY-C3DY2B	REGULADORA DE PRESIÓN MODULAR CETOP 3 - B	

REGULADORA DE PRESIÓN MODULAR

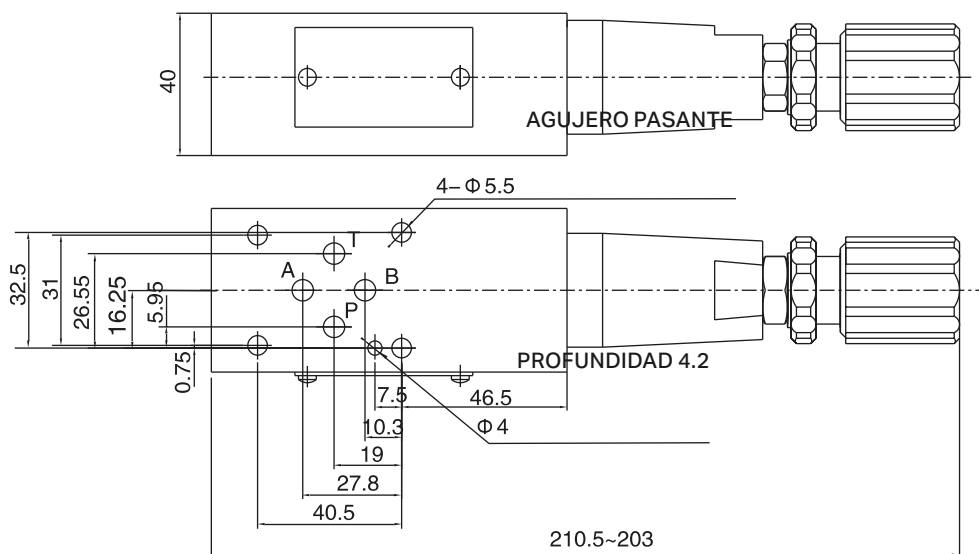
Dimensiones externas

HY-C3DY2A



HY-C3DY2P

HY-C3DY2B



REGULADORA DE CAUDAL MODULAR UNIDIRECCIONAL

ESPECIFICACIONES TÉCNICAS	
PRESIÓN MÁX. (MPa)	31.5
CAUDAL MÁX. (L/min)	30
FLUIDO HIDRÁULICO	ACEITE MINERAL; ÉSTER FOSFATADO
TEMP. DEL FLUIDO (°C)	-20 ~ 70
VISCOSIDAD (mm ² /s)	2.8 ~ 380
PRESIÓN DE APERTURA (MPa)	a: 0.05
LIMPIEZA	El nivel máximo permitido de limpieza del aceite debe ser de grado 9 según el estándar NAS1638. Se recomienda que la clasificación mínima del filtro sea $\beta_{10} \geq 75$.

 HY-C3DLA2A
 HY-C3DLA2B


HY-C3DLA2AB

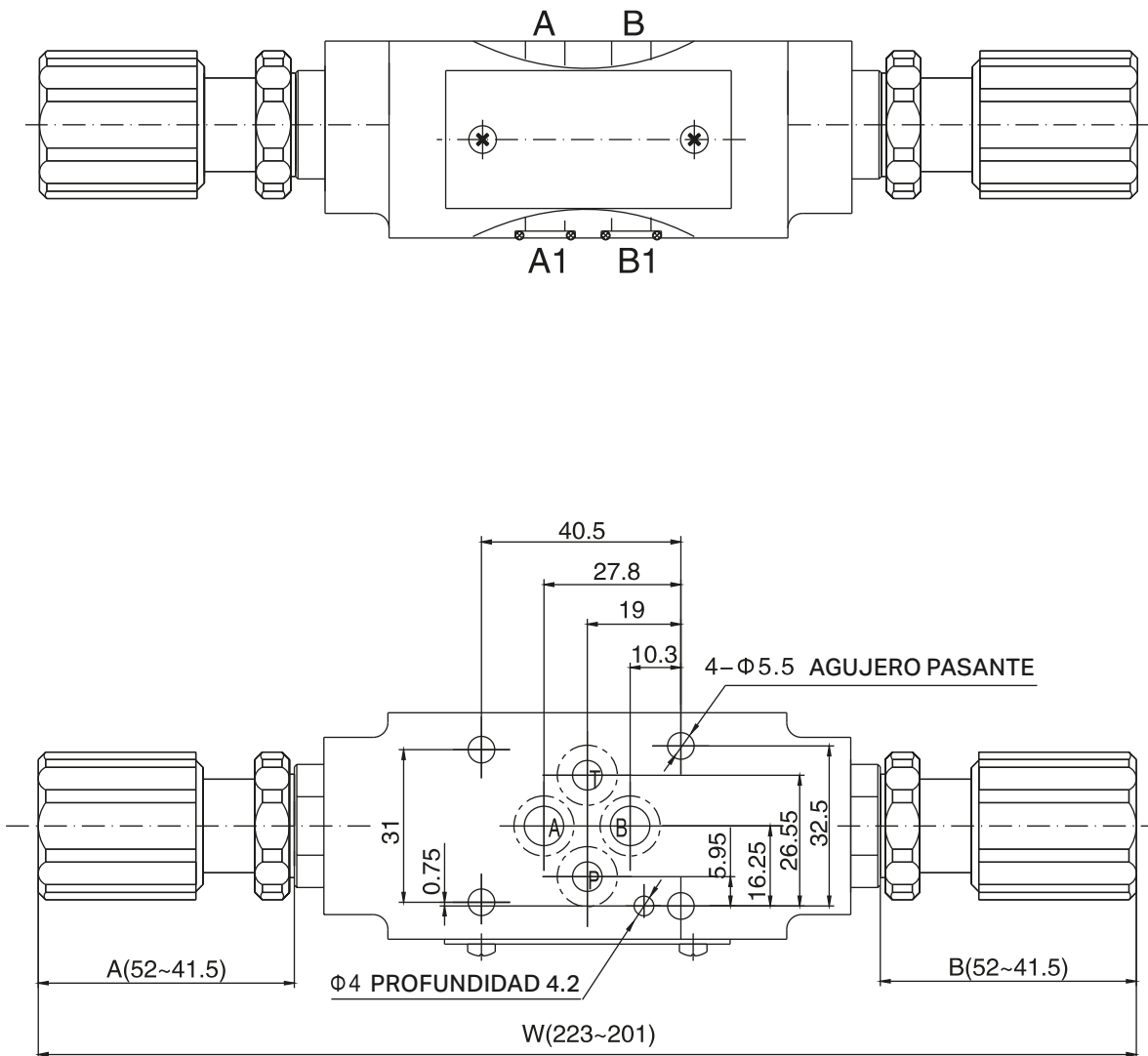
CÓD. ARTÍCULO	DESCRIPCIÓN	SIMBOLOGÍA
HY-C3DLA2A	REGULADORAS DE CAUDAL MODULAR UNIDIRECCIONALES CETOP 3 - A	

CÓD. ARTÍCULO	DESCRIPCIÓN	SIMBOLOGÍA
HY-C3DLA2B	REGULADORAS DE CAUDAL MODULAR UNIDIRECCIONALES CETOP 3 - B	

CÓD. ARTÍCULO	DESCRIPCIÓN	SIMBOLOGÍA
HY-C3DLA2AB	REGULADORAS DE CAUDAL MODULAR UNIDIRECCIONALES CETOP 3 - AB	

REGULADORA DE CAUDAL MODULAR UNIDIRECCIONAL

Dimensiones externas



***Aviso:** La superficie de conexión con la válvula debe tener una rugosidad de Ra0.8 y una planeidad de 0.01/100 mm.

REGULADORA DE CAUDAL MODULAR BIDIRECCIONAL

ESPECIFICACIONES TÉCNICAS	
PRESIÓN MÁX. (MPa)	31.5
CAUDAL MÁX. (L/min)	30
FLUIDO HIDRÁULICO	ACEITE MINERAL; ÉSTER FOSFATADO
TEMP. DEL FLUIDO (°C)	-20 ~ 70
VISCOSIDAD (mm ² /s)	2.8 ~ 380
LIMPIEZA	El nivel máximo permitido de limpieza del aceite debe ser de grado 9 según el estándar NAS1638. Se recomienda que la clasificación mínima del filtro sea $\beta_{10} \geq 75$.



CÓD. ARTÍCULO	DESCRIPCIÓN	SIMBOLOGÍA
HY-C3DL2P	REGULADORAS DE CAUDAL MODULAR BIDIRECCIONALES CETOP 3 - P	

CÓD. ARTÍCULO	DESCRIPCIÓN	SIMBOLOGÍA
HY-C3DL2T	REGULADORAS DE CAUDAL MODULAR BIDIRECCIONALES CETOP 3 - T	

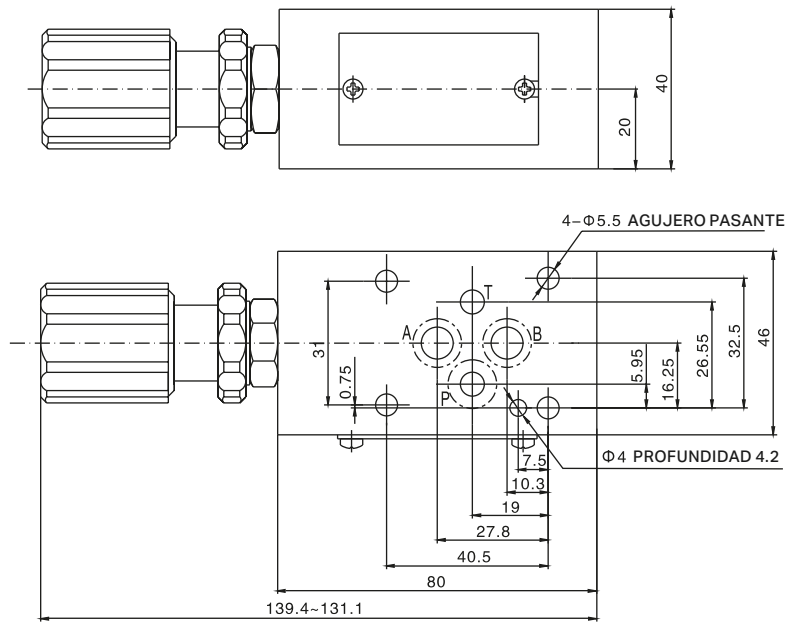
CÓD. ARTÍCULO	DESCRIPCIÓN	SIMBOLOGÍA
HY-C3DL2A	REGULADORAS DE CAUDAL MODULAR BIDIRECCIONALES CETOP 3 - A	

CÓD. ARTÍCULO	DESCRIPCIÓN	SIMBOLOGÍA
HY-C3DL2B	REGULADORAS DE CAUDAL MODULAR BIDIRECCIONALES CETOP 3 - B	

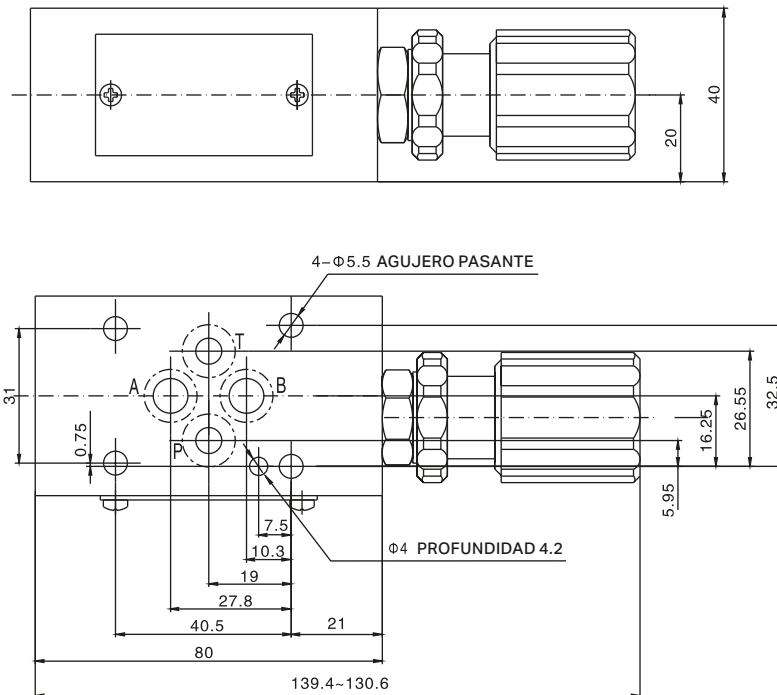
REGULADORA DE CAUDAL MODULAR BIDIRECCIONAL

Dimensiones externas

HY-C3DL2A



HY-C3DL2P
HY-C3DL2T
HY-C3DL2B



***Aviso:** La superficie de conexión con la válvula debe tener una rugosidad de Ra0.8 y una planeidad de 0.01/100 mm.

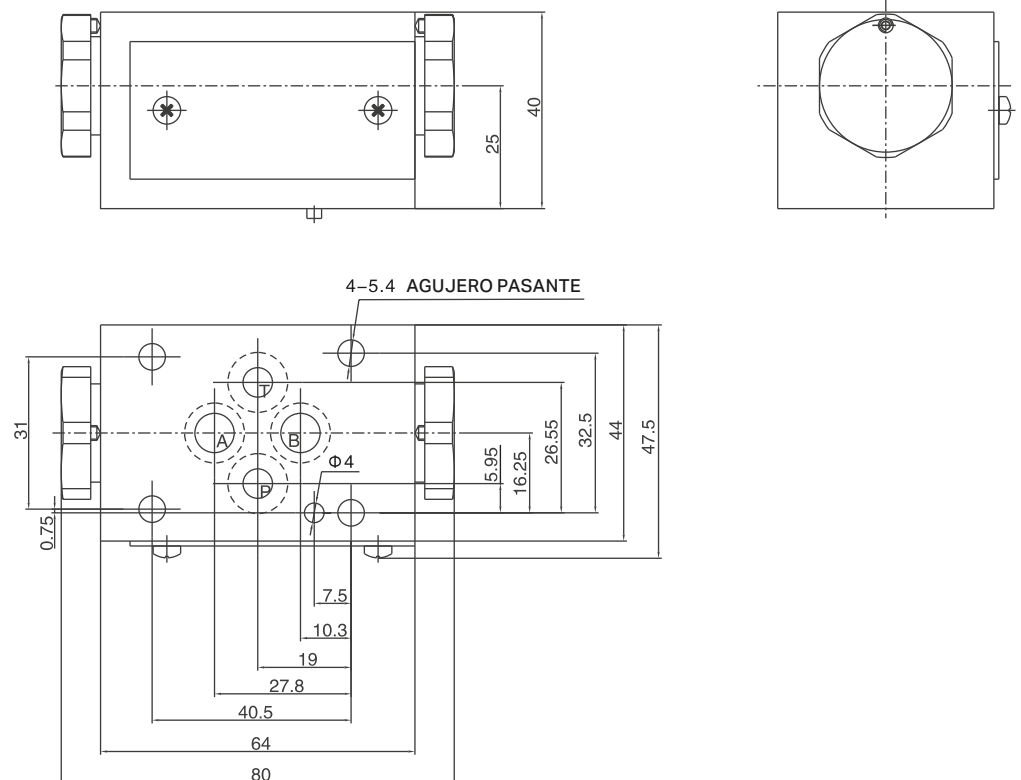
VÁLVULA DE BLOQUEO PILOTADA

ESPECIFICACIONES TÉCNICAS		
PRESIÓN MÁX. (MPa)	31.5	
CAUDAL MÁX. (L/min)	60	
FLUIDO HIDRÁULICO	ACEITE MINERAL; ÉSTER FOSFATADO	
TEMP. DEL FLUIDO (°C)	-20 ~ 70	
VISCOSIDAD (mm ² /s)	2.8 ~ 500	
PRESIÓN DE APERTURA (MPa)	a: 0.05	b: 0.25 c: 0.4
LIMPIEZA	La limpieza máxima permitida del aceite debe ser de grado 9 según la norma NAS1638. Se sugiere que la clasificación mínima del filtro sea $\beta_{10} \geq 75$.	



CÓD. ARTÍCULO	DESCRIPCIÓN	SIMBOLOGÍA
HY-C3DAY2AB	VÁLVULA DE BLOQUEO PILOTADA CETOP 3 - A B	

Dimensiones externas



PLACAS BASE CETOP 3 (LATERAL, INFERIOR, DUAL)

PLACA BASE C/ SALIDA LATERAL

ESPECIFICACIONES TÉCNICAS		
MATERIAL	ALUMINIO (210 bar)	
ROSCAS	8S	3/4 UNF
ROSCAS DE FIJACIÓN	M	DE VÁLVULA M5x0,8



PLACA BASE C/ SALIDA INFERIOR

ESPECIFICACIONES TÉCNICAS		
MATERIAL	ALUMINIO (210 bar)	
ROSCAS	8S	3/4 UNF
ROSCAS DE FIJACIÓN	M	DE VÁLVULA M5x0,8



PLACA BASE C/ SALIDA DUAL Y VÁLVULA DE ALIVIO

ESPECIFICACIONES TÉCNICAS		
MATERIAL	ALUMINIO (210 bar)	
VÁLVULA DE ALIVIO	S	CON VÁLVULA T10A
ROSCAS	8S	3/4 UNF
ROSCA DE FIJACIÓN	M	DE VÁLVULA M5x0,8

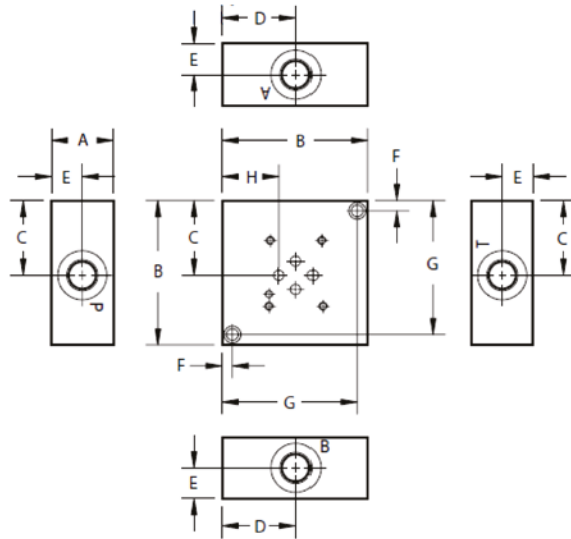


CÓD. ARTÍCULO	DESCRIPCIÓN
HY-AD03SPS8S	PLACA BASE CETOP 3 ROSCAS LATERALES ROSCAS 3/4 UNF
HY-AD03SPB8S	PLACA BASE CETOP 3 ROSCAS INFERIORES ROSCAS 3/4 UNF
HY-AD03SPRVC8S	PLACA BASE CETOP 3 SALIDA DUAL Y VÁLVULA DE ALIVIO ROSCAS 3/4 UNF

PLACAS BASE CETOP 3

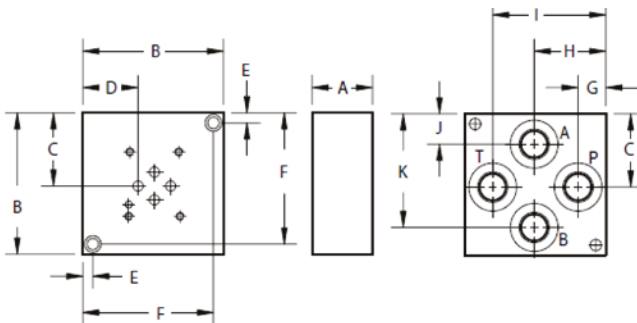
Dimensiones externas Placa base c/ salida lateral

DIMENSIONES (mm)	
A	38.1
B	88.9
C	46
D	45.2
E	19.1
F	6.4
G	82.6
H	34.9



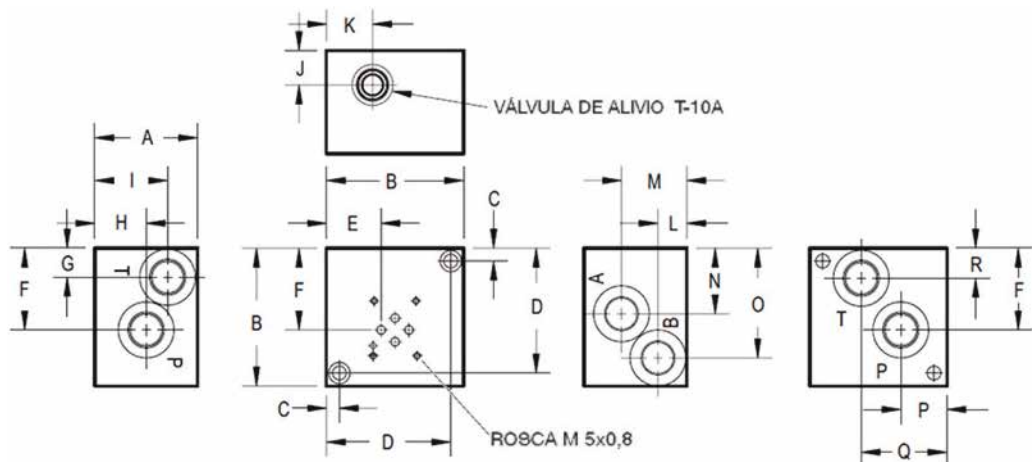
Dimensiones externas Placa base c/ salida inferior

DIMENSIONES (mm)	
A	38.1
B	88.9
C	46
D	34.9
E	6.4
F	82.6
G	17.5
H	45.2
I	71.4
J	19.1
K	71.4



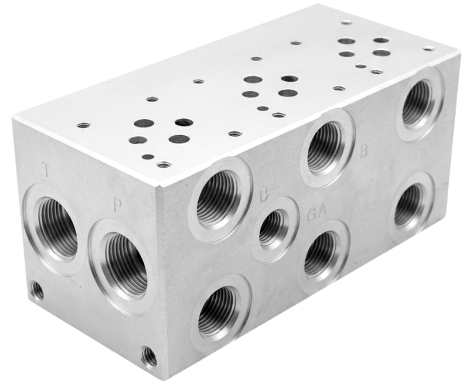
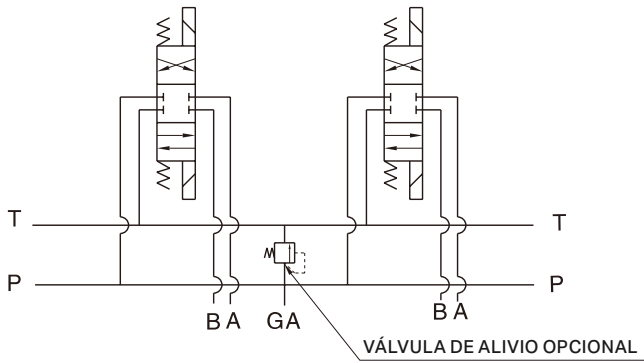
Dimensiones externas Placa base c/ salida dual y válvula de alivio

DIMENSIONES (mm)	
A	76.2
B	88.9
C	9.5
D	79.4
E	34.1
F	55.6
G	20.6
H	38.1
I	50.8
J	25.4
K	22.8
L	21.4
M	48.4
N	43.6
O	64.3
P	22.8
Q	57.2
R	20.6



PLACA BASE CETOP 3 MÚLTIPLE (CIRCUITO PARALELO)

SIMBOLOGÍA



CÓD. ARTÍCULO	DESCRIPCIÓN
HY-AD03P032S/C	PLACA BASE CETOP 3 EN PARALELO PARA 3 ESTACIONES CON VÁLVULA ALIVIO
HY-AD03P042S/C	PLACA BASE CETOP 3 EN PARALELO PARA 4 ESTACIONES CON VÁLVULA ALIVIO
HY-AD03P052S/C	PLACA BASE CETOP 3 EN PARALELO PARA 5 ESTACIONES CON VÁLVULA ALIVIO
HY-AD03P062S/C	PLACA BASE CETOP 3 EN PARALELO PARA 6 ESTACIONES CON VÁLVULA ALIVIO

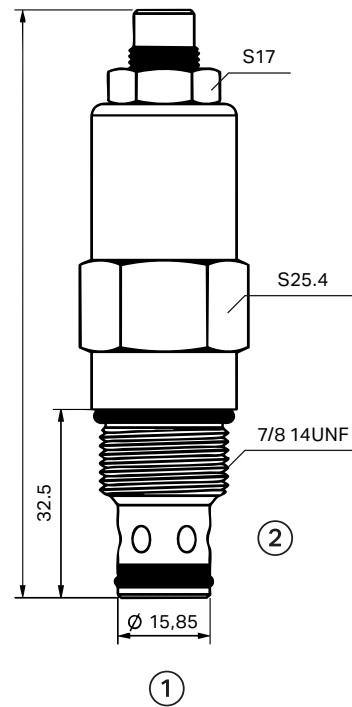
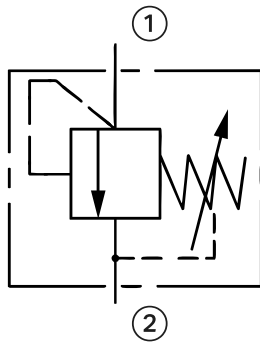
VÁLVULA DE ALIVIO

ESPECIFICACIONES TÉCNICAS	
PRESIÓN MÁXIMA DE TRABAJO	230bar
CAUDAL MÁXIMO	60 L/min
FUGA INTERNA	≤ 30 ml/min
TEMPERATURA DE FUNCIONAMIENTO	-30 °C a +100 °C
FILTRACIÓN	25 µm o superior
TIPO DE CAVIDAD ESTÁNDAR	T5-1/10-2
PAR DE APRIETE (TORQUE DE INSTALACIÓN)	33.9 ~ 36.7 Nm



CÓD. ARTÍCULO	DESCRIPCIÓN
HY-AD03VALVULA	VÁLVULA DE ALIVIO INSERTABLE PARA PLACA BASE CETOP 3

Simbología



Descripción del proceso

Cuando la presión en el puerto ① no alcanza el 85% de la presión de ajuste del resorte, el paso de ① a ② permanece cerrado (bloqueado).

Cuando la presión supera el 85% y continúa aumentando, se produce el flujo de alivio (desbordamiento) de ① a ②, hasta alcanzar la presión máxima de ajuste del resorte.

HY POWER

@ hypower.ar ventas@hypower.ar

+54 9 3492 58-1305 +54 9 3492 57-5408

Laprida 61, Rafaela, Sante Fe

➔ Para más información visitá nuestra web www.hypower.ar